

Obec
Katastrální území
Druh pozemku

PODÉLNÝ ŘEZ KOLEJE č. 5
M 1:1000/100

Niveleta nové koleje
Směrové a výškové vyrovnání
Niveleta stávající koleje
Stávající terén

Odvodnění - trativod
levostranné
pravostranné
Odvodnění - svodné potrubí

ROZDÍL STARÉHO A NOVÉHO STAVU
(kolej č. 5)

VÝŠKA TK KOLEJE č. 5
(nový stav)

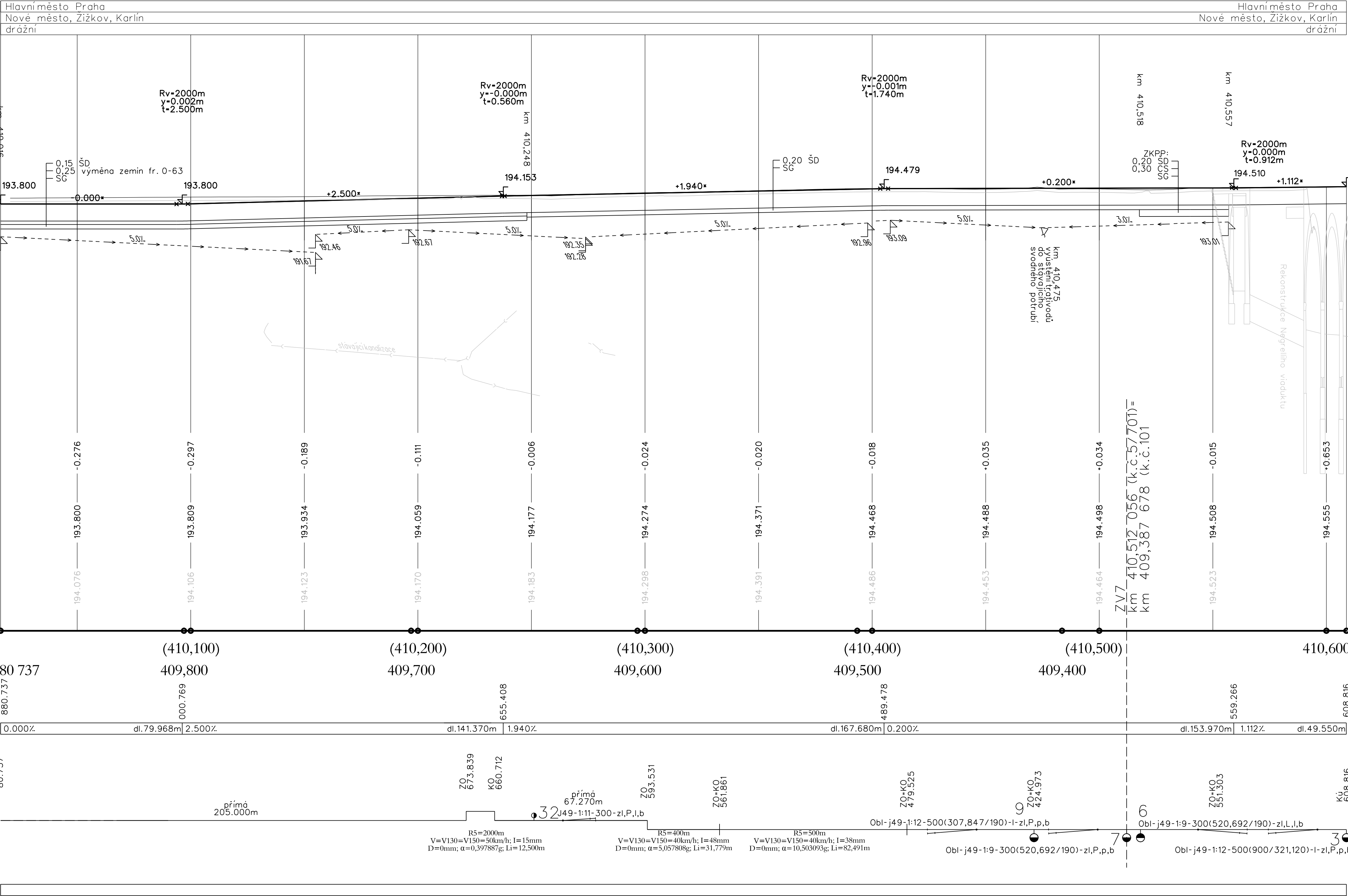
VÝŠKA TK STÁV. KOLEJE č. 5

SROVNÁVACÍ ROVINA 175,0 m BpV

SKLONOVÉ POMĚRY
(kolej č. 5)

SMĚROVÉ POMĚRY
(kolej č. 5)

STANIČENÍ PŘÍČNÝCH ŘEZŮ
VZDÁLENOST PŘÍČNÝCH ŘEZŮ
ČÍSLA PŘÍČNÝCH ŘEZŮ



VÝŠKOVÝ SYSTÉM BpV SOUŘADNICOVÝ SYSTÉM S-JTSK

Číslo změny:	Obsah změny:	Datum změny:
01	-	-
02	-	-
03	-	-

Investor:	Správa železniční dopravní cesty, s.o. Dlážděná 1003/7, 110 00 Praha 1
	Stavební správa západ Sokolovská 278/1955, 190 00 Praha 9

Účastníci Společnosti „SP + SEU „ŽST Praha Masarykovo nádraží“ PD“:		
---	--	--

Vedoucí sdružení:	SUDOP PRAHA a.s. Olšanská 1a, 130 80 Praha 3 tel.: +420 267 094 111	Hlavní inženýr projektu:	ING. JAN BONEV
	e-mail: praha@sudop.cz	Garant profese:	ING. TOMÁŠ BABICA

Středisko:			
ŽELEZNIČNÍCH TRATÍ A UZLŮ			
Vedoucí střediska:	Odpovědný projektant SO, IO, PS:	Vypracoval:	Kontroloval:
ING. JIŘÍ SYROVÝ	ING. TOMÁŠ BABICA	ING. TOMÁŠ BABICA	ING. JAN BONEV

Název akce:	Číslo smlouvy:
MODERNIZACE A DOSTAVBA ŽST PRAHA MASARYKOVO NÁDRAŽÍ	17 379 201
Část:	Projektový stupeň:
KOLEJOVÝ SVRŠEK A SPODEK NÁSTUPIŠTĚ PŘEJEZDY	DUR (PD)
Název přílohy:	Datum:
1:1000/100	03/2019
Číslo přílohy:	Číslo části:
3.3	D.2.1.1 D.2.1.2, D.2.1.3

DOCUMENT LŽ ÚNAT POULZE VE SMYSLU PŘÍLOŽNÉ SMLOUVY O DĚLO, JAKOŽ ČÁST NEMŮŽE BYT DĚL ZÁKONA LŽ/120000 SL. KOPROVÁNA NEBO JINÝM ZPŮSOBEM KOPROVÁNA BEZ SOUHLASU SUDOP PRAHA A.S.